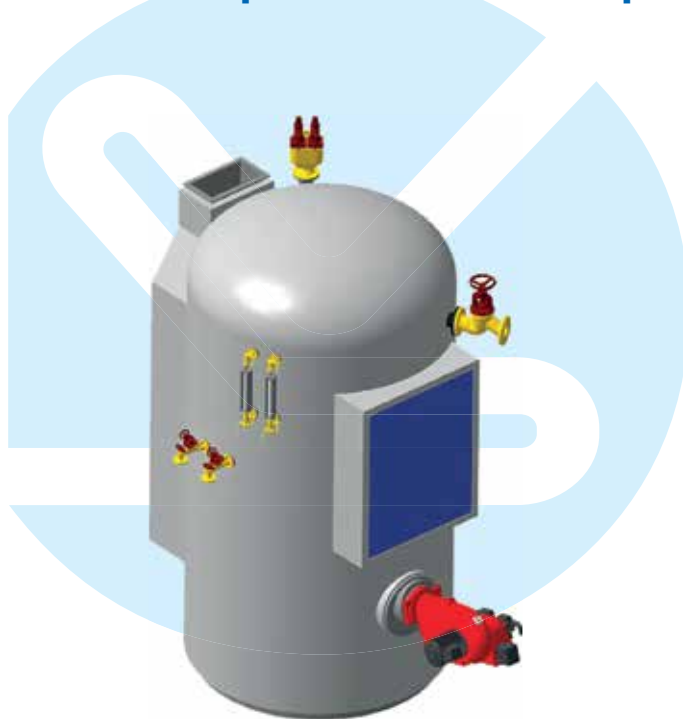


Котлоагрегаты автоматизированные газотрубные типа КГВВ



Котлоагрегаты автоматизированные газотрубные типа КГВВ предназначены для выработки насыщенного пара и устанавливаются на судах различных классов и назначений неограниченного района плавания.

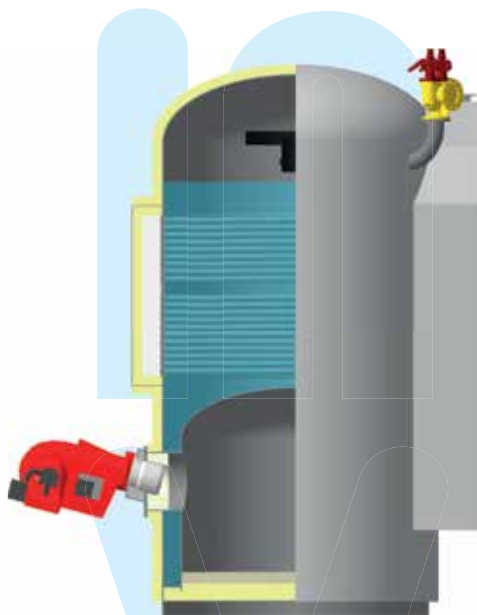
Котлы соответствуют требованиям Правил Российского Морского Регистра судоходства и удовлетворяют требованиям для судов со знаком автоматизации AUT1 или AUT2.

Котлоагрегаты укомплектованы аппаратурой управления, защиты и сигнализации, которая обеспечивает непрерывную работу во всем диапазоне изменения нагрузок от 0 до 100% в условиях безвахтенного обслуживания и без нарушения снабжения потребителей паром.

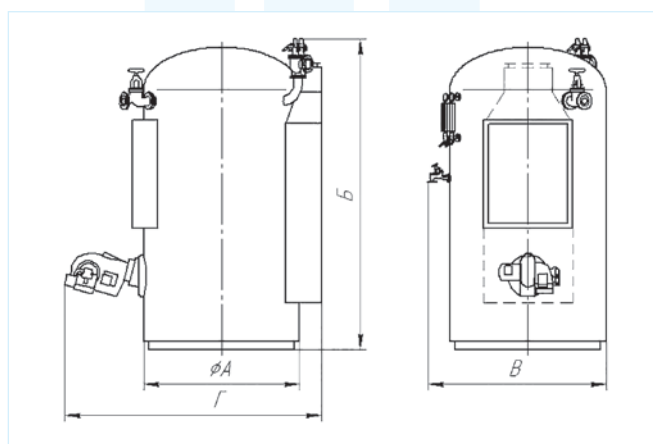
В комплект поставки котлоагрегата входят:

- газотрубный трёхходовой по ходу газов котел с арматурой, аппаратурой управления, приборами теплоконтроля;
- блочная горелка со шкафом управления;
- быстрозапорная топливная комбинация;
- питательный насос;
- одиночный комплект запасных частей, инструмента и принадлежностей;
- комплект эксплуатационной документации.

В качестве топлива используется жидкое (дизельное, мазут), а также газообразное топливо.



Основные параметры и габариты автоматизированных газотрубных котлов типа КГВВ



Наименование	КГВВ	КГВВ	КГВВ	КГВВ	КГВВ	КГВВ	
	1,6/0,7	2,5/0,7	3/0,7	4,0/0,7	5,0/0,7	6,3/0,7	
Паропроизводительность, кг/ч	1600	2500	3000	4000	5000	6300	
Давление пара в котле, МПа	0,5-0,7						
Расход дизельного топлива, кг/ч	110,0	190	210	290	350	440	
Температура питательной воды на входе в котлоагрегат, °С	от плюс 5 до плюс 70						
Температура воздуха на входе в котлоагрегат, °С	от минус 10 до плюс 50						
КПД котла, не менее, %	88,0						
Размер, мм	Ø А	1790	2000	2100	2200	2350	2520
	Б	3300	4000	4300	4700	5200	5600
	В	2100	2300	2400	2500	2650	2820
	Г	2960	3400	3600	3900	4200	4580